

# Installation Topsim Delta auf einem Windows-Server

Version 1.1 vom 31.07.2006

## Installationsvoraussetzungen:

Server unter Windows NT, 2000 oder 2003

Arbeitsstationen unter Windows

Auf dem Server liegendes Programmverzeichnis ist als Laufwerk p: verbunden

Ein Homeverzeichnis ist als Laufwerk h: verbunden.

Administratorrechte (Werden als Benutzer nicht mehr benötigt)

## Hinweise:

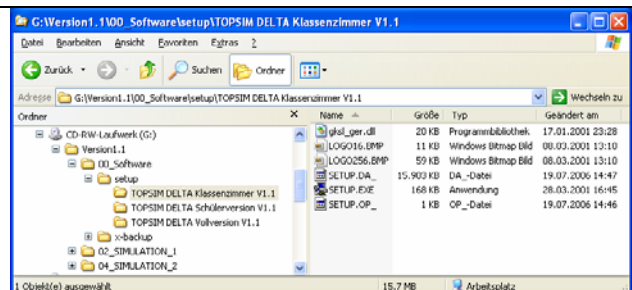
Das Programm wird serverbasiert auf p:\Topsim installiert.

Die Daten der Lehrer werden in deren Homeverzeichnis unter h:\Topsim abgelegt.

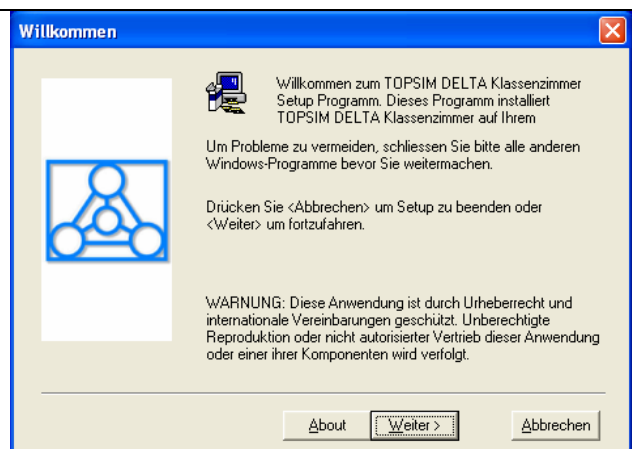
Topsim Delta läuft unter Java ab. Die entsprechenden Java-Komponenten werden mitinstalliert.

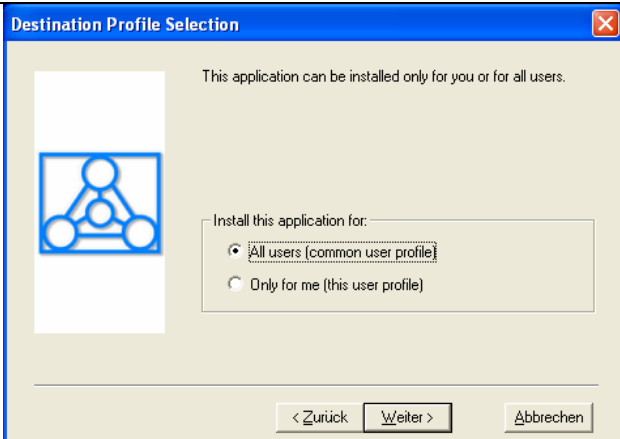
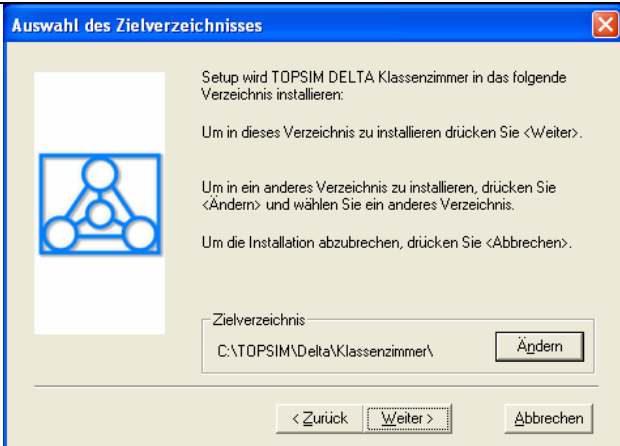
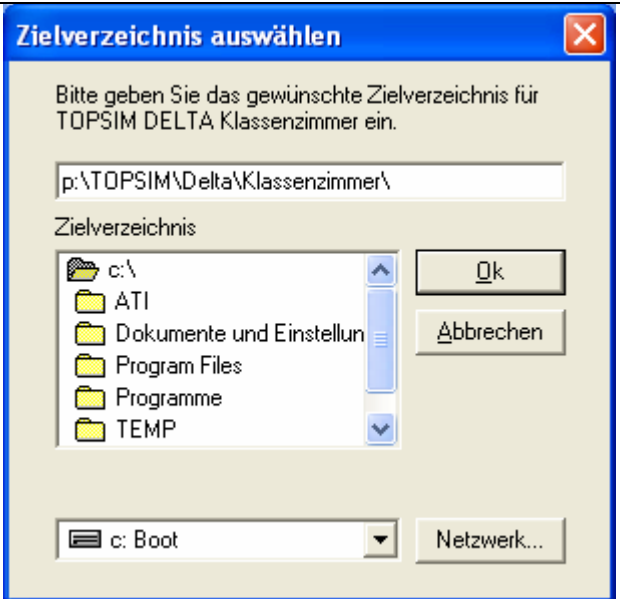
Eine möglicherweise bereits vorhandene Installation von Java wird davon nicht berührt.

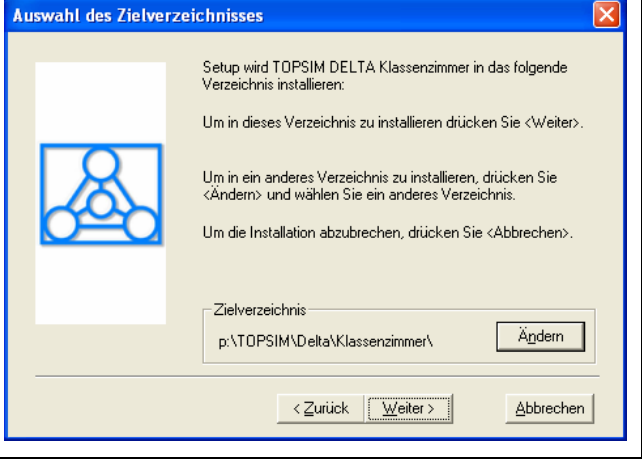
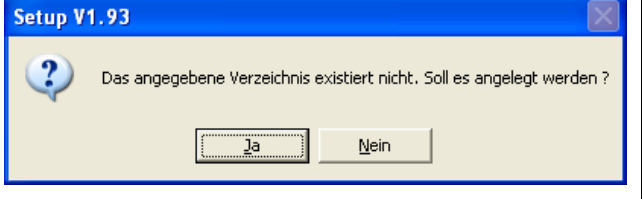
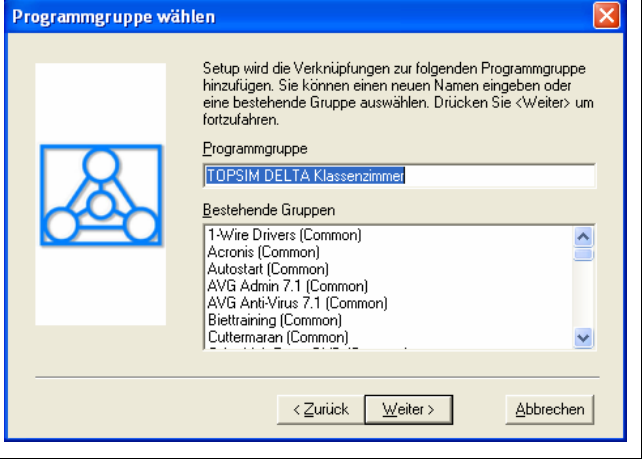
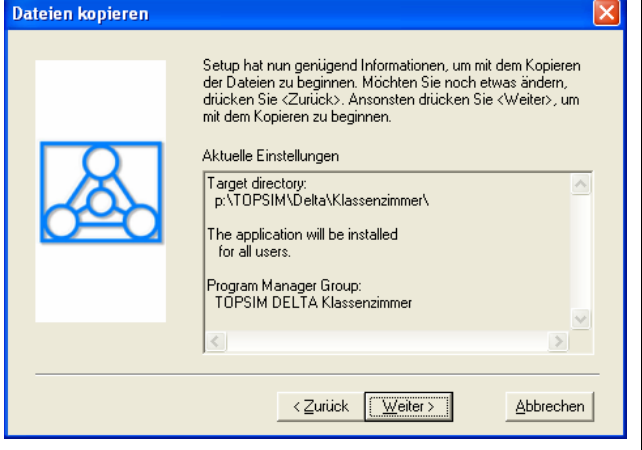
Starten Sie Setup.exe aus dem Verzeichnis  
„\Version1.1\00\_Software\setup\TOPSIM  
DELTA Klassenzimmer V1.1“.



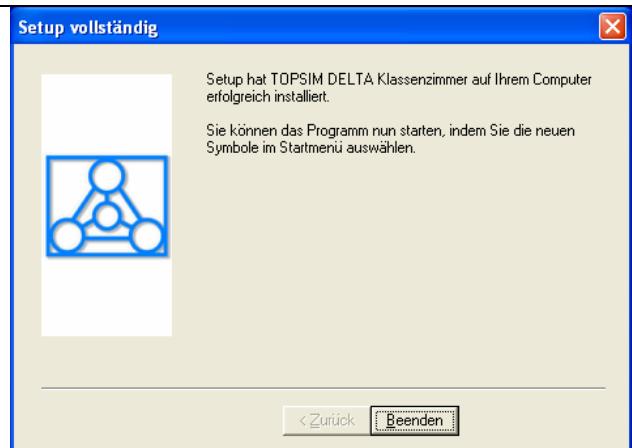
Klicken Sie auf „Weiter“.



<p>Wählen Sie aus: All users (common user profile) und klicken Sie auf „Weiter“.</p>	
<p>Klicken Sie zur Auswahl eines anderen Installationsverzeichnis auf „Ändern“.</p>	
<p>Wählen Sie das Laufwerk aus, das mit dem Programmverzeichnis auf dem Server verbunden ist. In diesem Fall p:\TOPSIM\Delta\Klassenzimmer Drücken Sie anschließend auf „Ok“.</p>	

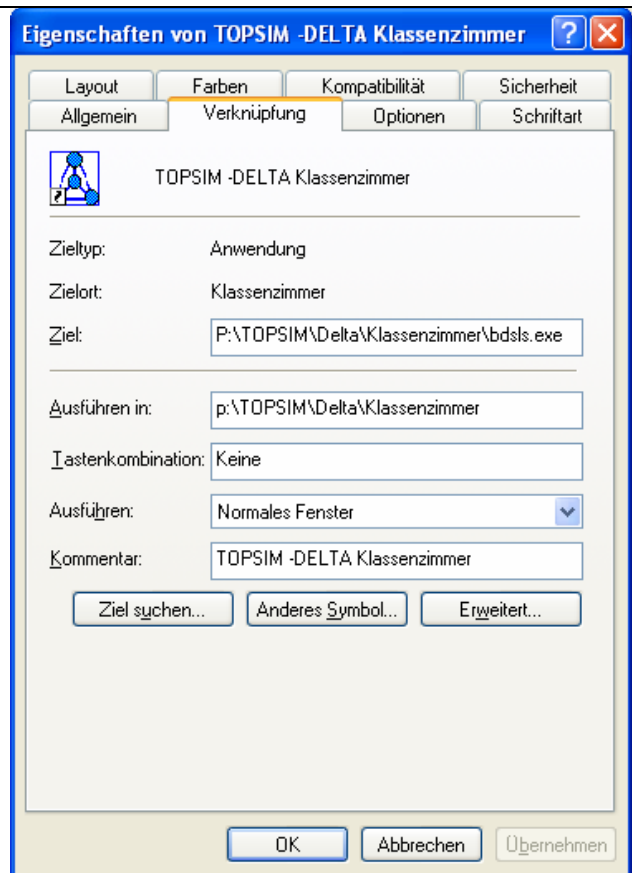
<p>Kontrollieren Sie das Zielverzeichnis und klicken Sie auf „Weiter“.</p>	
<p>Da das Programm bisher ja noch nicht installiert war, klicken Sie auf „Ja“.</p>	
<p>Die Programmgruppe ist unwichtig, das Startsymbol ja im Netzwerk angelegt wird. Klicken Sie auf „Weiter“.</p>	
<p>Überprüfen Sie nochmals Ihre Angaben und klicken Sie auf „Weiter“.</p>	

Nach kurzer Zeit zum Kopieren der Dateien erscheint hoffentlich dieses Fenster. Klicken Sie auf „Beenden“.



Erstellen Sie in Ihrem Laufwerk h: einen Ordner Topsim. Dieser Ordner wird nur benötigt, um im nächsten Schritt die Programmverknüpfung richtig einstellen zu können.

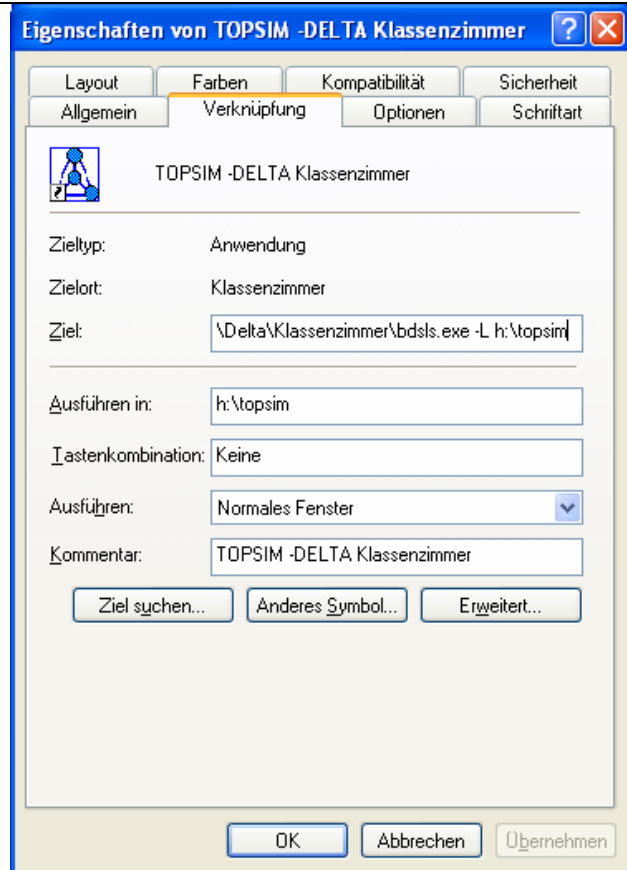
Kopieren Sie die Programmverknüpfung zu „TOPSIM -DELTA Klassenzimmer“ aus dem Startmenü in das serverbasierte Profil der Lehrer beziehungsweise in das serverbasierte Startmenü der Lehrer. Öffnen Sie dort die Eigenschaften der Verknüpfung.



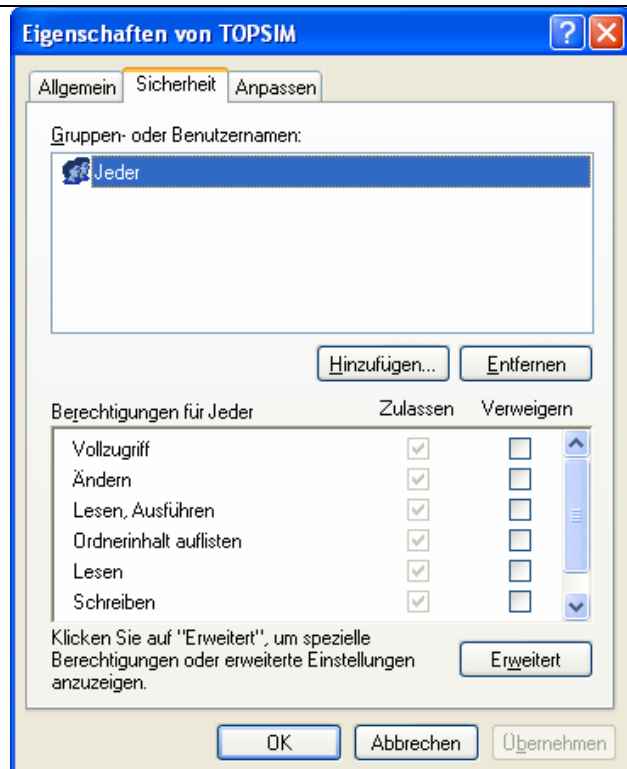
Ergänzen Sie bei „Ziel:“ hinter  
„P:\TOPSIM\Delta\Klassenzimmer\bdsIs.exe“  
noch „-L h:\topsim“.

Tragen Sie bei „Ausführen in:“ ein: „h:\topsim“.

Klicken Sie auf „Ok.“



Ändern Sie die Zugriffsberechtigungen  
entsprechend Ihrer sonstigen Benutzerstruktur.  
Schreibende Zugriffe werden nicht benötigt.  
Die Berechtigungen in der nebenstehende  
Abbildung nicht sinnvoll und nur als Hinweis  
gedacht.

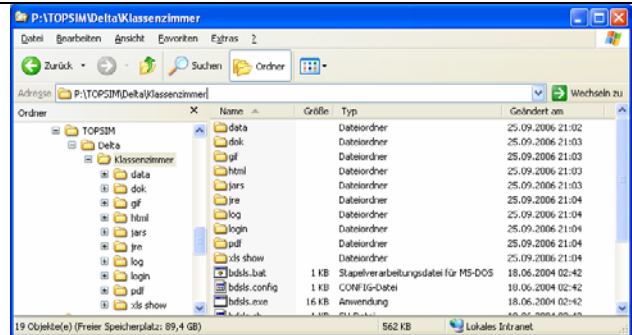


Erstellen Sie in den Homeverzeichnissen der Lehrer, die das Programm benutzen werden jeweils einen Ordner „Topsim“.

Kopieren Sie den Ordner „data“ aus „P:\TOPSIM\Delta\Klassenzimmer“ in diese neu angelegten „Topsim“-Ordner.

Die Spielstände können nun von den Lehrern in ihren Homeverzeichnissen unter h:\Topsim abgelegt werden.

Gleichzeitig werden die vorgefertigten Szenarien in diesen Verzeichnissen zur Verfügung gestellt.



## Benutzung durch Lehrer:

Als Lehrer kann das Programm nun wie üblich mit dem entsprechenden Symbol gestartet werden.



TOPSIM -DELTA Klassenzimmer.lnk

## Alternative: Mehrere Lehrer betreuen dieselbe Klasse beim Planspiel

Falls mehrere Lehrer gemeinsam dieselbe Klasse im Planspiel betreuen, ist es sinnvoll, die Daten in einem Lehrertauschverzeichnis abzulegen.

Dann könnte eine zweite Programmverknüpfung angelegt werden, in der dann „Ziel“ und „Ausführen in“ entsprechend angepasst werden müssen.

